

EMPARRO® 3~

zwei-/dreiphasig,
primärgetaktet

– kurzschluss- und überlastfest
(Current-Limiter)

– Power Boost 150 %

– Parallelschaltbar



Bestelldaten	Strom	Art.-No.	Strom	Art.-No.	Strom	Art.-No.	Strom	Art.-No.
24 V DC	5 A	85690	10 A	85691	20 A	85692	40 A	85693
Eingang								
Eingangsspannung	3x324 V AC...572 V AC / 450 V DC...745 V DC							
Einschaltstromstoß nach 1 ms	< 14 A							
Ausgang								
Ausgangsspannung	einstellbar 24...28 V DC							
Power Boost	150 % für 5 Sekunden							
Wirkungsgrad	bis zu 95 %							
Schutzmaßnahme	kurzschluss- und überlastfest (Ausgang), Current Limiter							
Allgemeine Daten								
MTBF	> 1.000.000 h		> 950.000 h		> 775.000 h			
Netzausfallüberbrückung	> 25 ms bei 400 V AC		> 20 ms					
Statusanzeige	LED grün/rot							
Normen	EN 60950-1, EN 61204-3, EN 55011 B, EN 61000-3-2							
Temperaturbereich	-40...+60 °C/60...70 °C Derating (Start Up -40 °C/Lagertemperatur -40 ... +85 °C)							
Befestigungsart	schnappbar auf Tragschiene TH35 (EN 60715), Schraubbefestigung optional							
Sonstiges	Relais-Alarmkontakt für Kurzschluss, Überlast und Übertemperatur						zusätzl. Präv. Diagnosekontakt	
Zulassungen	UL listed, UL recognized und DNV-GL							
Abmessungen (W x H x D)	50 x 143 x 143 mm		65 x 143 x 143 mm		65 x 143 x 167 mm		109 x 138 x 182 mm	
Schock nach IEC 60068-2-27	50 g		30 g*		30 g*		30 g*	

* bis zu 50 g mit Schraubbefestigung

FÜR ERHÖHTE ANFORDERUNGEN

Emparro kann nicht nur an der Hutschiene, sondern – wenn die Anforderungen an Schwing- und Schockfestigkeit erhöht sind – auch mit Schrauben befestigt werden. Varianten mit lackierten Leiterplatten bieten einen erhöhten Schutz bei gelegentlich auftretenden Temperaturschwankungen sowie Staub und Schmutz.



Emparro® 3~
Weitere Informationen zu Ihrem Wunschprodukt, finden Sie in unserem Onlineshop.

Emparro® 3~ 24 V

	Hutschienebefestigung	Schraubbefestigung	Lackierte Platine
5 A	85690	85695	87690
10 A	85691	85696	87691
20 A	85692	85697	87692
40 A	85693	85698	87693

EMPARRO® 3~ PREMIUM POWER

Die 3-phasigen Schaltnetzteile der Emparro-Familie für 24-V-Anwendungen sind wertvolle Bausteine für erstklassige Lösungen in Sachen Stromversorgung – Premium Power von Murrelektronik. Sie sind bemerkenswert zuverlässig, außergewöhnlich leistungsstark und sie kommen mit besonders wenig Platz im Schaltschrank aus.



- **maximale Zuverlässigkeit**
 - MTBF-Wert von 1.000.000 Stunden
 - integrierter Gasableiter zum Schutz vor Störimpulsen
 - Wirkungsgrad bis zu 95 Prozent
- **optimale Leistungsfähigkeit**
 - dauerhaft 20 Prozent überlastfest
 - Power- und Hyper-Boost-Funktionen zum Starten großer Lasten
- **minimalen Platzbedarf**

PRAKTISCHE FUNKTIONEN

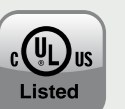
- dauerhafter Zwei-Phasen-Betrieb
- Parallelmodus zur Leistungserhöhung (bis zu fünf Schaltnetzteile)
- Meldekontakt & LED
- Derating erst ab 60 °C
- Anlauf bei -40 °C



ANSCHLUSSKLEMMEN IN PUSH-IN-TECHNOLOGIE

Anschlussleitungen können werkzeuglos montiert werden, die entstandenen Verbindungen sind wartungsfrei und resistent gegen Vibrationen.

Die Emparro-Schaltnetzteile sind UL- und UR-zertifiziert.



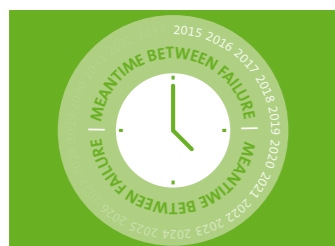
Schaltnetzteile für maximale ZUVERLÄSSIGKEIT

Zuverlässig arbeitende Schaltnetzteile sind ein wesentlicher Faktor für die hohe Verfügbarkeit von Maschinen und Anlagen. Darum wurde bei der Entwicklung der neuen 3-phasigen Geräte sehr viel Wert auf Zuverlässigkeit gelegt.



Schaltnetzteile für optimale LEISTUNGSFÄHIGKEIT

Die Schaltnetzteile der Baureihe Emparro 3-phasig sind besonders leistungsstark und weisen eine Besonderheit auf: Sie verfügen über eine eingebaute Leistungsreserve.



MTBF-WERT – BIS ZU 1.000.000 STUNDEN

Der bemerkenswert hohe MTBF-Wert wird möglich durch den ausnahmslosen Einsatz von hochwertigsten Bauteilen, ein modernes und schlankes Schaltungsdesign sowie durch prozessorgesteuerte Elektronik.



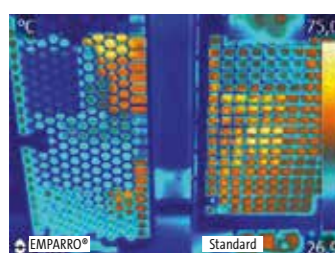
INTEGRIERTER GASABLEITER – SCHUTZ VOR STÖRIMPULSEN

Ein integrierter Gasableiter schützt das Schaltnetzteil vor Störimpulsen bis zu 6 kV. So verursachen Überspannungen aus dem Netz, EMV-Beeinträchtigungen (z.B. durch Frequenzumrichter) oder prellende Hauptschalter keine Schäden.



PRÄVENTIVE DIAGNOSE – RECHTZEITIG...

Emparro 3~ 40 A überwacht kontinuierlich Parameter wie Innentemperatur, Lastsituation oder Anzahl der Startvorgänge. Ist der Zeitpunkt für den Austausch erreicht, gibt das Gerät eine Meldung aus. Der Austausch im nächsten Service-Intervall kann geplant werden. Das reduziert Stillstandszeiten.



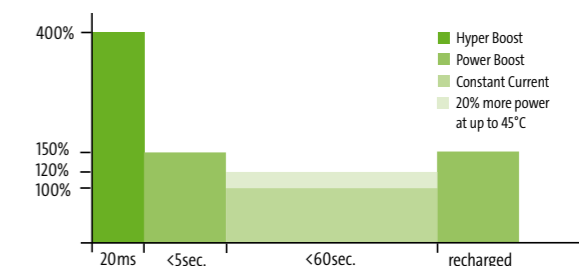
WIRKUNGSGRAD – HOCHGRADIG EFFIZIENT

Zur langen Lebensdauer von Emparro 3-phasig trägt der hohe Wirkungsgrad von bis zu 95 Prozent bei. Die eingesetzte Energie wird effizient genutzt und es entsteht wenig Verlustleistung. Dadurch sind Bauteile wie Halbleiter und Kondensatoren einer geringen thermischen Beanspruchung ausgesetzt und sie altern langsamer.

5 A	EMPARRO® 3~ 24 VDC/5 A	6 A
10 A	EMPARRO® 3~ 24 VDC/10 A	12 A
20 A	EMPARRO® 3~ 24 VDC/20 A	24 A
40 A	EMPARRO® 3~ 24 VDC/40 A	48 A

DAUERHAFT 20 PROZENT MEHR POWER!

Emparro 3-phasig können bei Umgebungstemperaturen von bis zu 45 °C mit bis zu 20 Prozent Überlast betrieben werden. Die 5 A-Varianten liefern dauerhaft 6 A, die 10 A-Varianten 12 A, die 20 A-Varianten 24 A und die 40 A-Varianten 48 A.



HYPER UND POWER BOOST

Für das problemlose Starten großer Lasten verfügt Emparro 3-phasig über Boost-Funktionen. Der Power Boost liefert für fünf Sekunden bis zu 150 Prozent Strom, der Hyper Boost für eine Zeitspanne von 20 ms sogar bis zu 400 Prozent.

SPART PLATZ IM SCHALTSCHRANK

Die Schaltnetzteile Emparro 3-phasig sind sehr kompakt gebaut. Besonders bemerkenswert ist, dass die 20 A-Variante in einem lediglich 65 Millimeter breiten Gehäuse Platz gefunden hat.

PLATZEINSPARUNG BIS ZU 56 %.

